

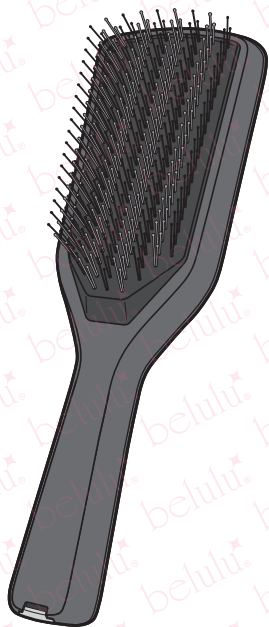
belulu®  
brilliant hair lift  
美ルル ブリリアントヘアー リフト

取扱説明書

この度は、本製品をお買い上げいただきまして誠にありがとうございます。

この取扱説明書をよくお読みの上、ご使用ください。

尚、本書の末尾に保証書が付いておりますので大切に保管してください。



# 1 注意・警告

ご使用前に必ずお読みください。

## △ 警 告

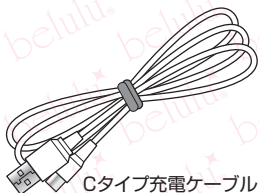
- 使用電圧、ACアダプターなどは、必ず本書に指定されている条件のものをご使用ください。
- 本品の破損、故障、変形、コードの断線など不具合がある場合は、ご使用を中止してください。
- 万一、煙や異臭、異常加熱等が発生した場合は、直ちに本体の電源を切り、ご使用を中止してください。
- ケーブルを引っ張ったり、濡れた手で本体やプラグ部分を触らないでください。
- ストーブ等高温になる場所で本品やケーブルを使用したり放置したりしないでください。
- 汚れ等が付着したままのご使用はお避けください。
- 本品は生活防水仕様ですが、水没させたり濡れたままの放置はしないでください。
- 万一、皮膚に異常が見られた場合は、ご使用を中止して医師に相談してください。
- 本品の分解、改造などは絶対にしないでください。本品及び付属品の故障、破損の原因になります。これらが起因する本品や付属品のトラブルに関しましては保証対象外となり、当社は責任を負いかねます。

## △ 注 意

- 自分で操作ができない方には使用させないでください。
- 頭皮に異常がある方はご使用をお避けください。
- 皮膚の弱い部分への過度のご使用はお避けください。
- 使用中、痛み等があった場合は、すぐにブラシを肌から離してください
- 衛生上、家族や他人と共用しないでください。
- 落としたり、叩いたり強いショックを与えないでください。
- 本品の水洗いはしないでください。汚れた場合は、硬く絞った濡れ布巾でやさしく拭いてください。ベンジン、シンナー等の溶剤類で拭かないでください。
- 上記の注意・警告に従わない場合など、誤ったご使用・分解・改造・お客様ご自身による修理等をされた際の怪我、故障、破損等に関しましては保証対象外となり、当社では一切その責任を負いかねます。

## 2 セット内容・名称

※製品仕様や外観・内容は予告無く変更になる場合があります。

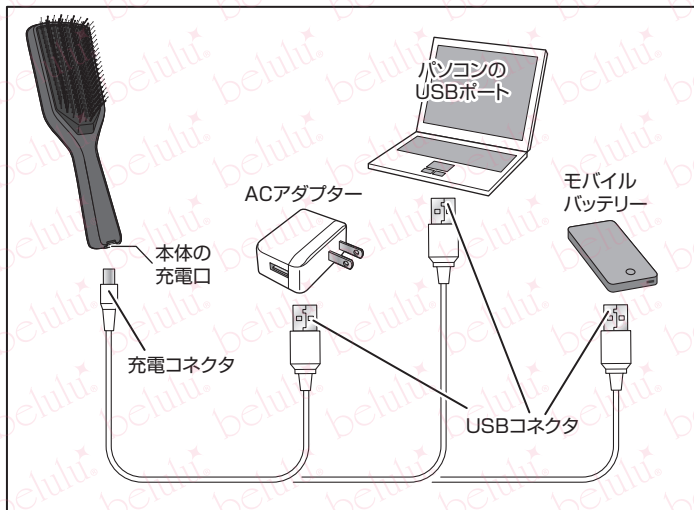


### 【本体仕様】

- 本体サイズ：高さ220×幅65×奥行52mm  
重さ 約120g
- 充電時間：約1.5時間
- 充電ケーブル：USB Type-C
- 入力電力：3.3W
- 定格電圧：DC5.0V 50Hz/60Hz 0.5A

### 3 本体の充電

- ご購入後初めて使用する場合や長期間使用しなかった場合、稼働時間が短くなった場合は、本体を充電してください。
- 充電する時は、必ず電源を切ってください。
- 充電ケーブルの充電コネクタを本体の充電口に、USBコネクタをパソコンや別売のUSB式アダプター等のUSBポートに接続します。
- 充電中は充電指示ランプが赤に点灯します。  
※充電中は本体が多少熱くなる場合がありますが、異常ではありません。
- 充電時間や稼働時間は、本製品の使用頻度によって異なります。
- 充電指示ランプが消灯したら充電完了です。ケーブルを抜いてください。
- 充電に適した室温は、15～30℃です。低温での充電は電池の寿命が短くなる原因になりますので、適温下で充電を行なってください。また、約0℃以下では充電スピードが低下する場合があります。
- 内蔵電池保護のため、長期間ご使用されない場合でも月に1回充電を行なってください。
- 正しく充電された状態でも稼働時間が短い場合は、電池の寿命です。



## 4 機能説明

3つの機能で髪や頭皮を健やかに整えるスカルプケアマシンです。

### ◆LED

赤色と青色のLEDが発光します。

### ◆バイブレーション

細かな振動機能。

### ◆LED + バイブレーション

赤色と青色のLEDと振動エステを同時に稼働します。

## 5 操作方法



- ON/OFFボタンを2秒以上長押しすると、「LED」が稼働します。
- ON/OFFボタンを1回押すごとに、下図のように機能が切り替わります。



## 6 使用方法

- LEDを直接見たり長時間直視しないでください。特に、お子様が誤って遊ばないよう十分ご注意ください。
- 普段通りに洗髪し、タオルなど軽く髪の毛の水分を取ってから行ってください。
- ケアを行なう際は、育毛剤や頭髮用美容液などのヘアケア剤のご使用をお勧めします。(ヘアケア剤は使用しなくてもお使いいただけます。)
- ブラシヘッドは肌に強く押し付けたりこすったりせず、やさしく滑らせるようにして動かしてください。
- ご使用中、肌に異常を感じたり、肌に合わないと感じた場合はご使用を中止し、医師に相談ください。



- ① 洗髪後、軽く水分を拭き取り、「操作方法」を参照しながらお好みのモードに設定して頭皮や髪全体をゆっくりとかします。



- ② ケアをおこなう際は、育毛剤や頭髮用美容液などのヘアケア剤のご使用をおすすめします。特に、頭皮や髪がとがしにくい場合、ヘアケア剤などをご利用ください。



- ③ 10分で自動的に電源がきれますのでヘアケア剤などをご利用の場合は揉み込むなどヘアケア剤の使用法に沿って作業してください。

## ご使用後

- 10分経過またはON/OFFボタンを2秒以上長押しして電源を切ります。
- ヘッドに残ったヘアケア剤等は、水洗いまたはウェットティッシュ等できれいに拭き取った後乾拭きして清潔にしてください。  
※水洗いをする際には充電口のフタを必ず閉めてから行ってください。故障の原因となります。  
※シンナー・ベンジン等の溶剤類は使用しないでください。
- 清潔を保つため箱などに入れ、ゴミやホコリ、直射日光や高温多湿を避け、お子様の手が届かない場所に保管してください。



## 修理について

お買い求め先の販売店へ直接ご相談ください。

**商品到着1週間～3ヵ月**

初期不良の場合、修理の送料は当社負担

**商品到着3ヵ月～1年**

往復の送料は購入者様ご負担

保証期間内中の修理費用は無償とさせていただきます。

※弊社の商品のみ対象とさせていただきます。

※ケーブル類や美容液等、付属の消耗品は保証対象外です。

※オークション、アウトレット、各種フリマアプリ等で販売の中古品、または非正規代理店でご購入された商品は保証対象外となります。

※修理をご希望される場合は、必ず事前にご連絡ください。当社承認のない商品の送付は受付致しかねます。

※保証期間終了後は、診断をして対応可能な場合はご要望により有償にて対応させていただきます。

※当初の保証期間の満了日をもって保証期間は終了致します。弊社での修理・交換等をお受けいただくことにより、保証期間が延長するものではありません。

※修理品のご送付の際は、宅配便・ゆうパック・特定記録郵便などをご利用いただき、必ずお手元に送り状の控えを保管してください。控えがない場合の配送トラブルは対応致しかねます。

## 修理規定

本書は本書記載内容で修理を行うことをお約束するものです。  
ご購入上げ日から下記期間中に故障が発生した場合は、本書ご提示の上、修理を依頼してください。

1. 取り扱い説明書に従った正常な使用状況で故障した場合は修理対応致します。
2. 保証期間内に故障して修理をお受けになる場合は、商品と本書をご提示の上、ご依頼ください。
3. 次のような場合には、保証期間内でも有償になります。
  - a. 使用上の誤り及び不当な修理や改造による故障及び損傷。
  - b. お買い上げ後の移動、落下や輸送上の故障。
  - c. 火災、地震、落雷その他の天災地変、公害や異常電圧による故障及び損傷。
  - d. 本書の提示がない場合。
  - e. 本書にお客様名、お買い上げ日の記入がない場合、あるいは字句を書き換えられた場合。
4. 本書は、日本国内においてのみ有効です。

belulu® プリリアントヘアー リフト保証書		
保証期間	販売日から1年間 (消耗品類は除く)	ご購入日 年 月 日
お客様	■ご氏名: _____	
	■ご住所: _____ _____	
	■電話番号: _____	
	■受注番号: _____	
販売店	_____ 株式会社ビューティフルエンジェル	

●通信販売の場合、お客様情報やご購入履歴を店舗にて管理している為「お買い上げ日」「店舗印」の記載が無くて問題ございません。

ただし、お問い合わせや修理ご依頼の際に「受注番号」が必要となりますので、お手数ですがお客様ご自身で「受注番号」を書き留めていただきますようお願い申し上げます。

●この保証書は本書に明記した期間、条件のもとにおいて修理をお約束するものです。(本体のみ)従って、この保証書によってお客様の法律上の権利を制限するものではありませんので、保証期間経過後の修理について不明な場合は、当社までお問い合わせください。

## お客様サポートセンター

受注番号または注文番号

ご氏名

購入商品

購入からの期間

故障状況

上記必須事項を添えて、下記までお問い合わせください。

### お電話で問い合わせる

固定電話から

携帯電話・PHSから

 **0120-09-5121** **050-4560-1423**

受付時間：平日 11:00～16:00

### メールで問い合わせる

メールアドレス

**support@kireido.com**



メールは常時受け付けておりますが、  
返答は平日11:00～16:00となります。

### 商品返送先住所

〒221-0801

神奈川県横浜市神奈川区神大寺2丁目29-25

株式会社ビューティフルエンジェル 修理係